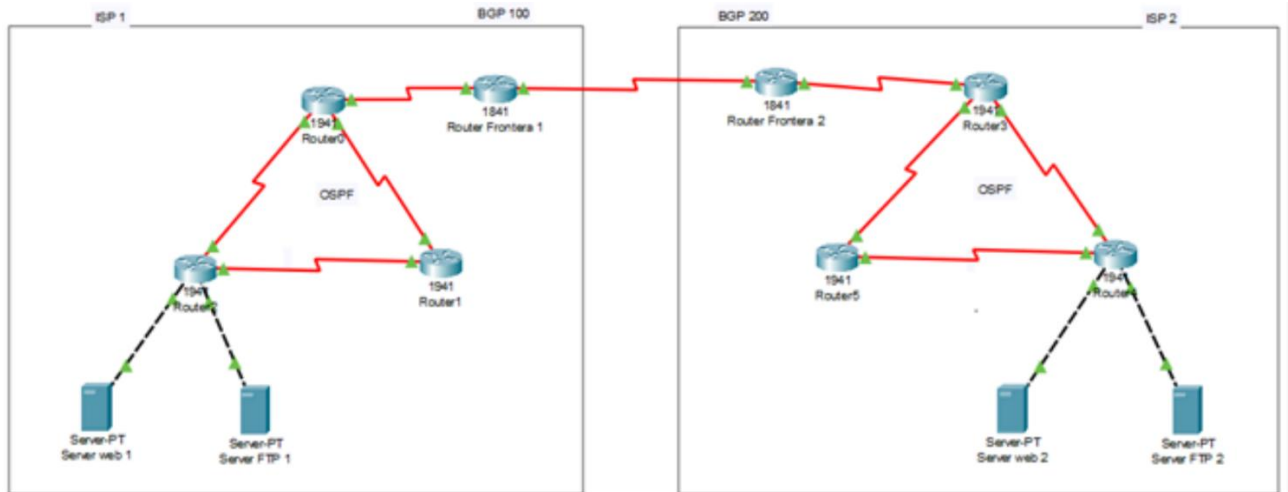


## CONSIGNA TRABAJO PRÁCTICO 9

# Enrutamiento BGP

### Tema: Enrutamiento protocolo BGP

Utilizar el diagrama del práctico de OSPF y ajustarlo para generar dos AS que queden comunicados de la siguiente manera:



- Configurar lógicamente el diagrama tomando direccionamiento IP clase A públicas en los routers fronteras y clase B en los routers interiores.
- Utilizar enrutamiento interior OSPF.
- Establecer enrutamiento BGP entre los routers frontera. Respetar los números de sistemas autónomos establecidos para cada ISP (ASXXX)

EJ:

```
Router(config)#router bgp 100
```

```
Router(config-router)# no synchronization
```

```
Router(config-router)# bgp log-neighbor-changes
```

```
Router(config-router)#neighbor 11.0.0.2 remote-as 200
```

- Redistribuir la red OSPF en BGP

```
Router(config-router)# redistribute ospf 1
```

- Redistribuir la red BGP en OSPF

#### 1. Documentar

- a. Comunicación entre los dos servidores web.
- b. Tabla de enrutamiento de los Routers frontera.

Adjuntar archivo .pkg